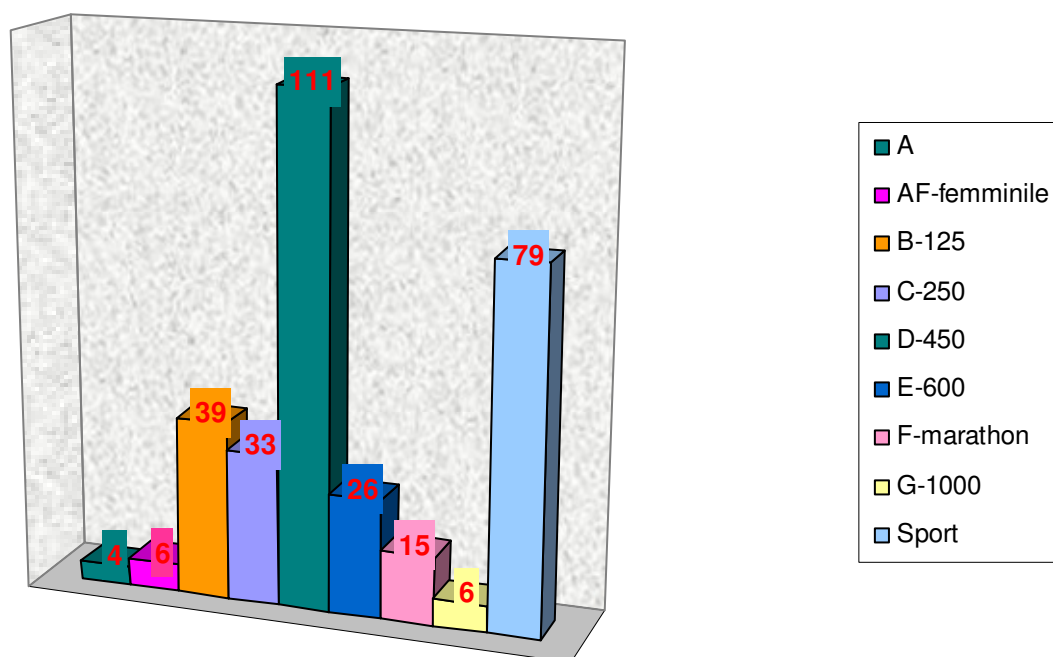
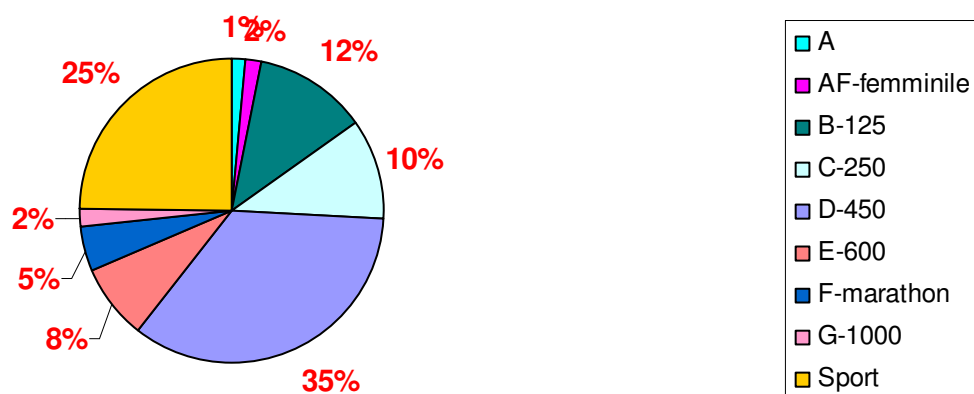


PILOTI E CLASSI CIMR 2015

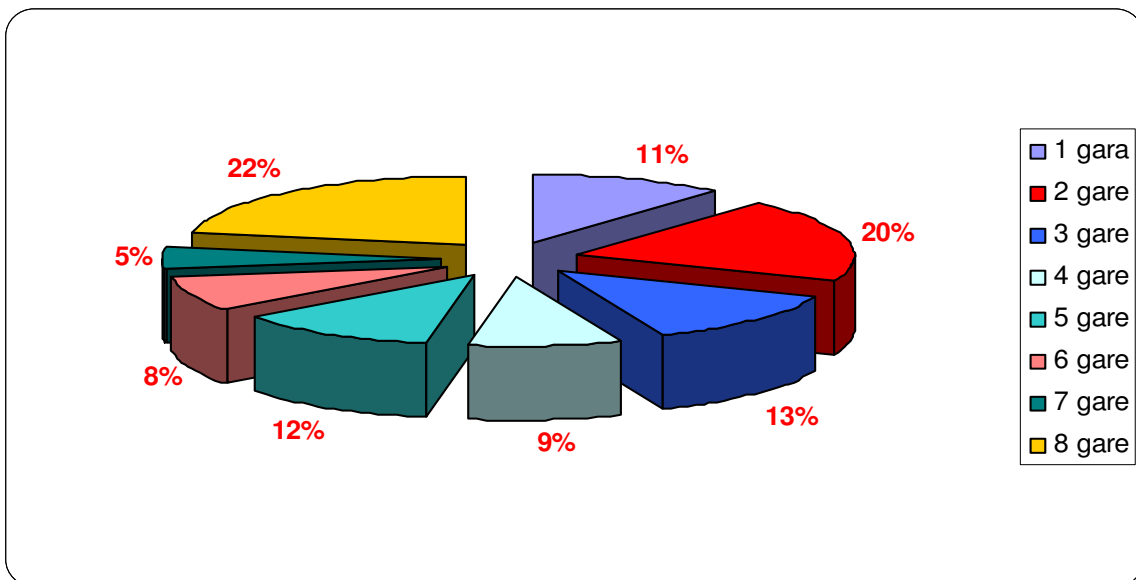
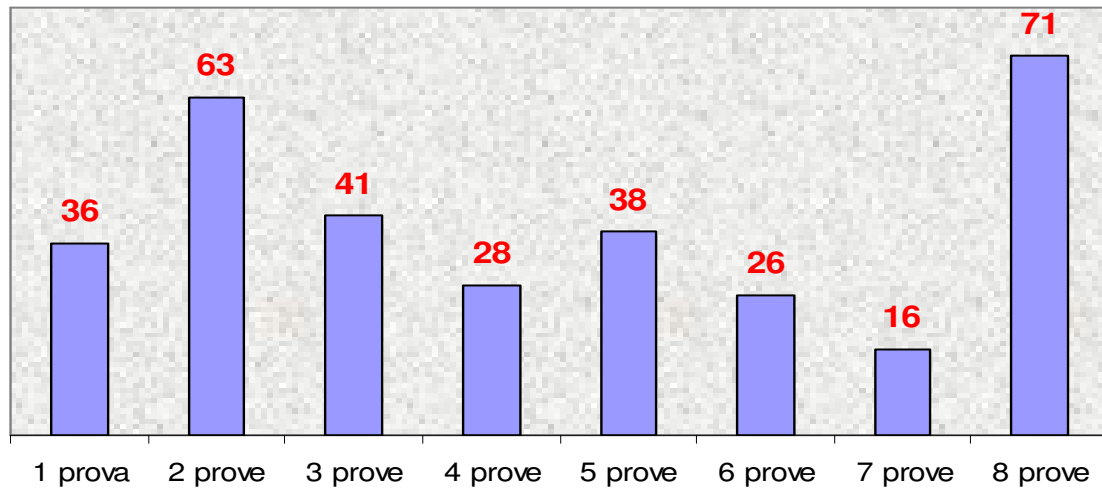
A	AF-femminile	B-125	C-250	D-450	E-600	F-marathon	G-1000	Sport
4	6	39	33	111	26	15	6	79



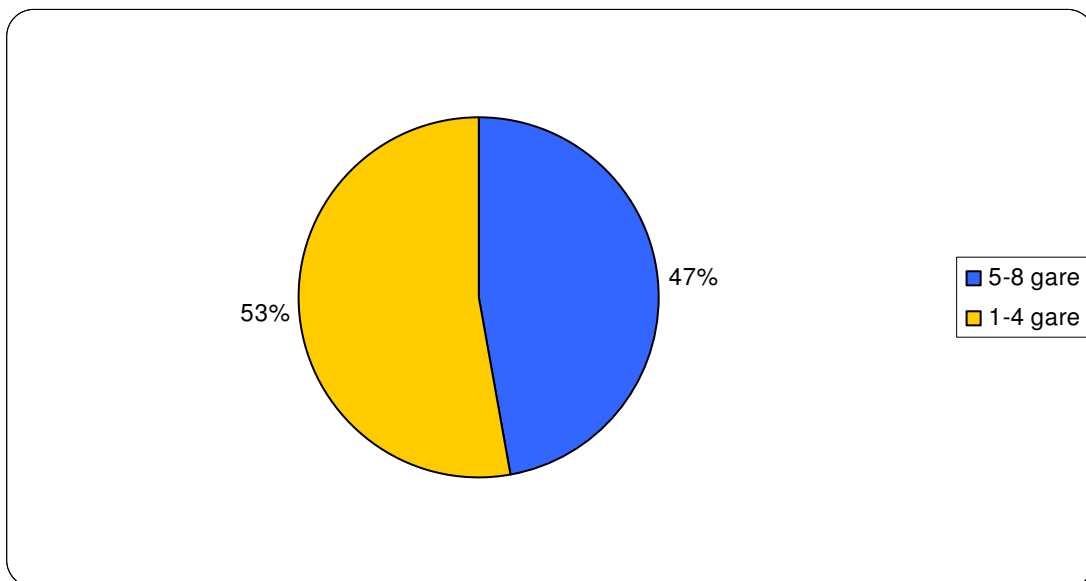
Sono stati **319** i piloti che nel 2015 hanno partecipato ad almeno una delle **8** prove di **Campionato Italiano Motorally** divisi nelle diverse classi.



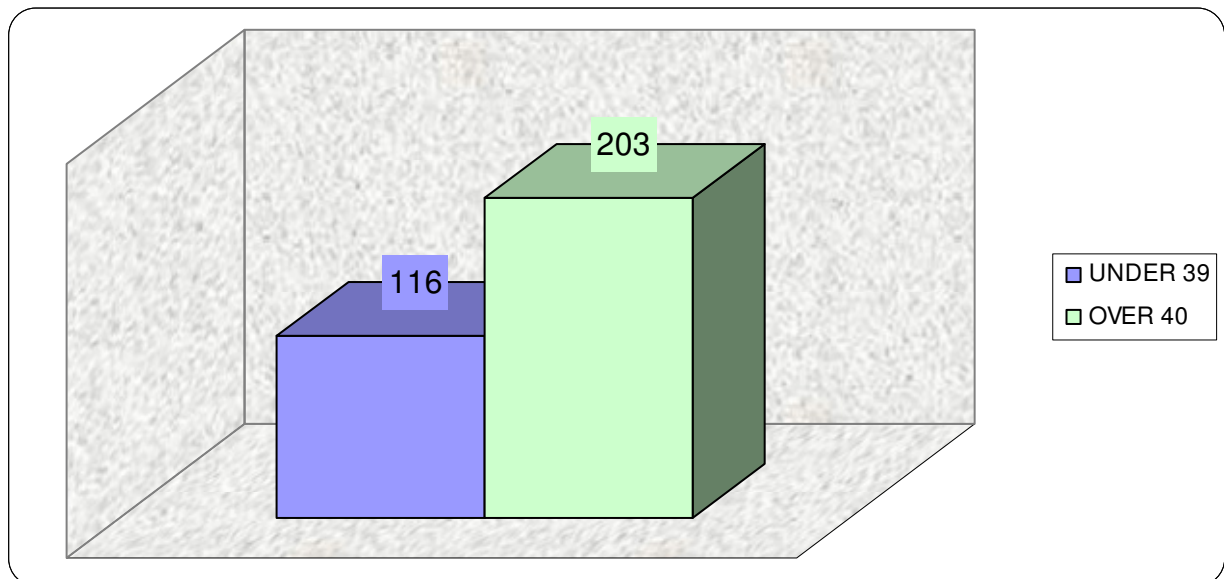
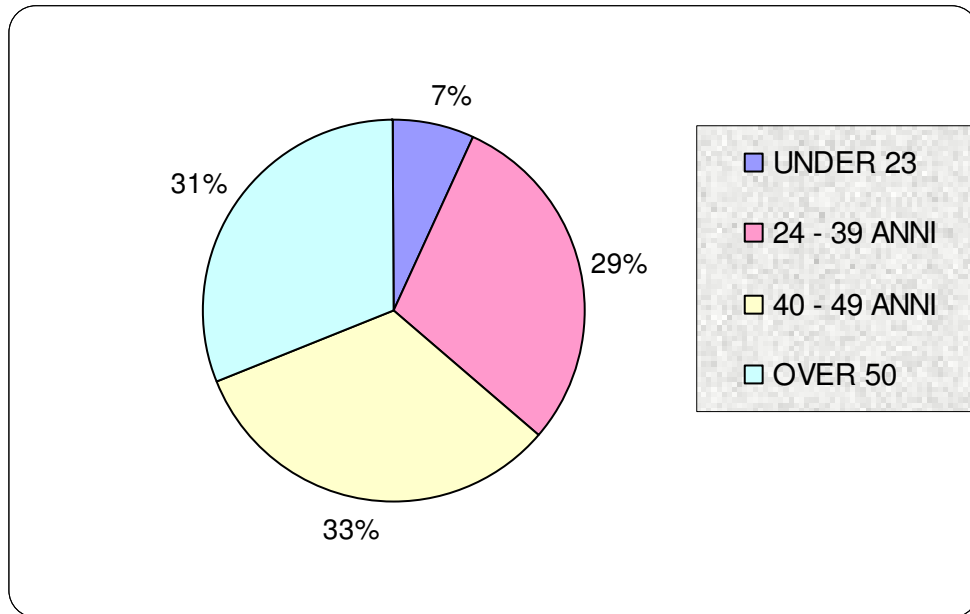
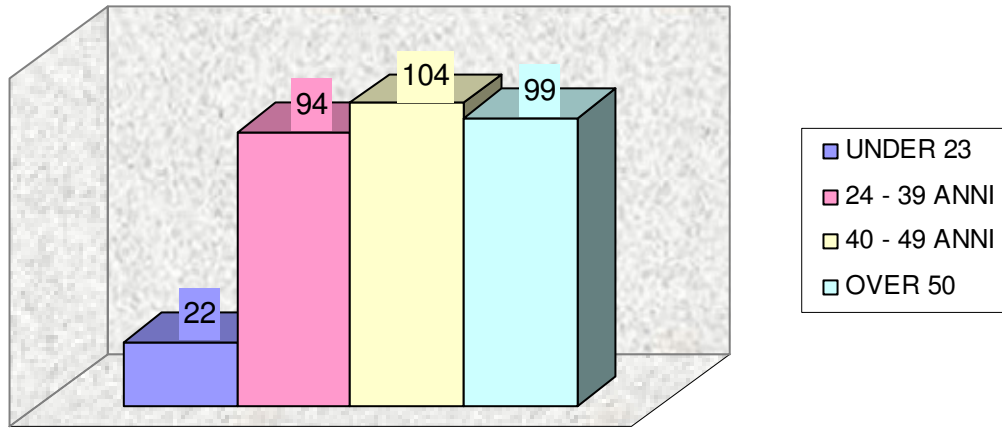
I FEDELISSIMI E I SALTUARI

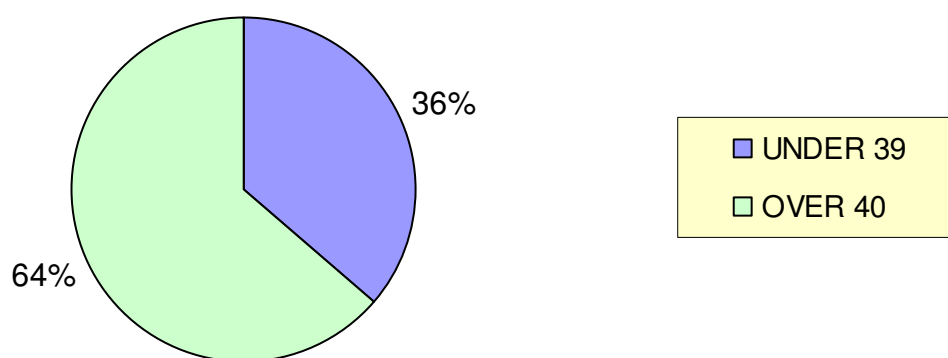


Il **47%** dei piloti (**151**) partecipano sempre o assiduamente (**5-8 prove**) al campionato. Sporadiche presenze (**1-3 prove**) per il **31%** (**140** piloti)



ETA' PILOTI CIMR 2015

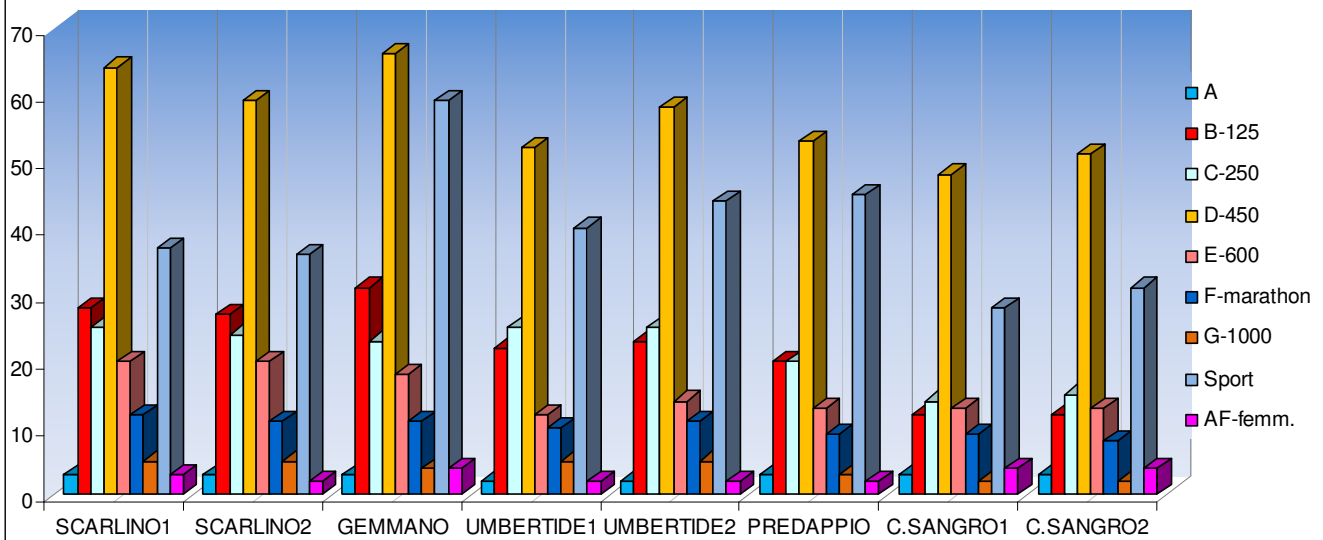




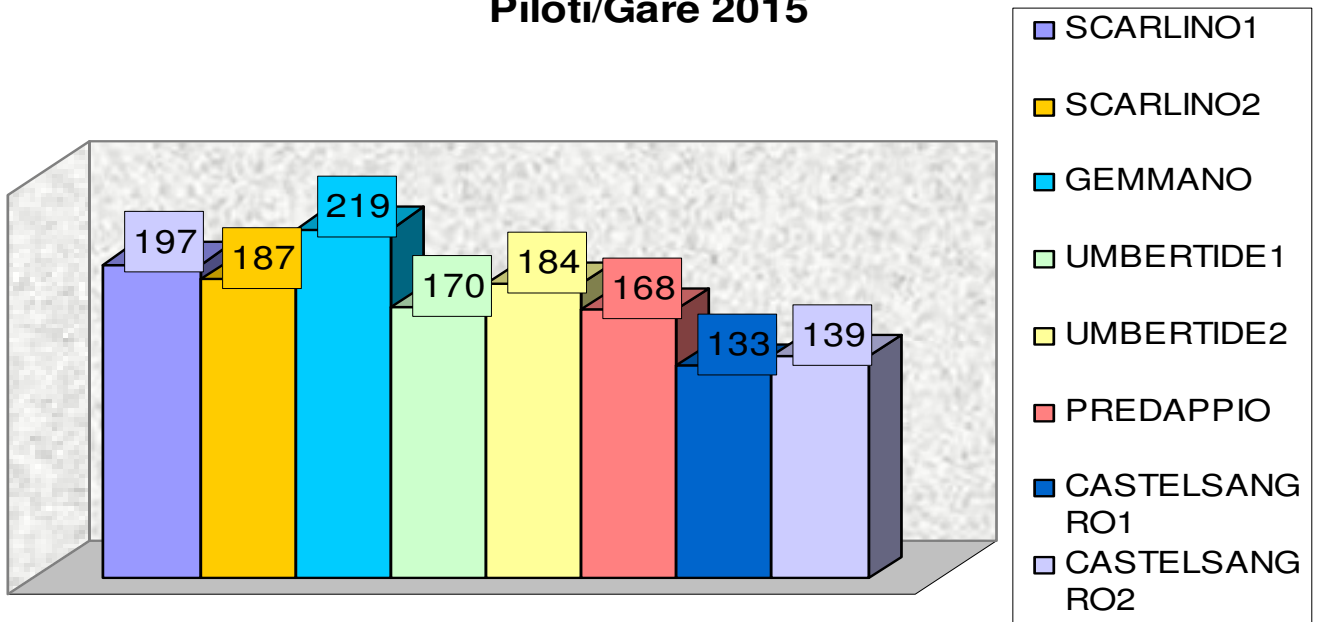
Il **64%** dei piloti del CIMR ha più di **40** anni

CIMR 2015

	A	B-125	C-250	D-450	E-600	F-marathon	G-1000	Sport	AF-femm.	TOTALE
SCARLINO1	3	28	25	64	20	12	5	37	3	197
SCARLINO2	3	27	24	59	20	11	5	36	2	187
GEMMANO	3	31	23	66	18	11	4	59	4	219
UMBERTIDE1	2	22	25	52	12	10	5	40	2	170
UMBERTIDE2	2	23	25	58	14	11	5	44	2	184
PREDAPPIO	3	20	20	53	13	9	3	45	2	168
C.SANGRO1	3	12	14	48	13	9	2	28	4	133
C.SANGRO2	3	12	15	51	13	8	2	31	4	139

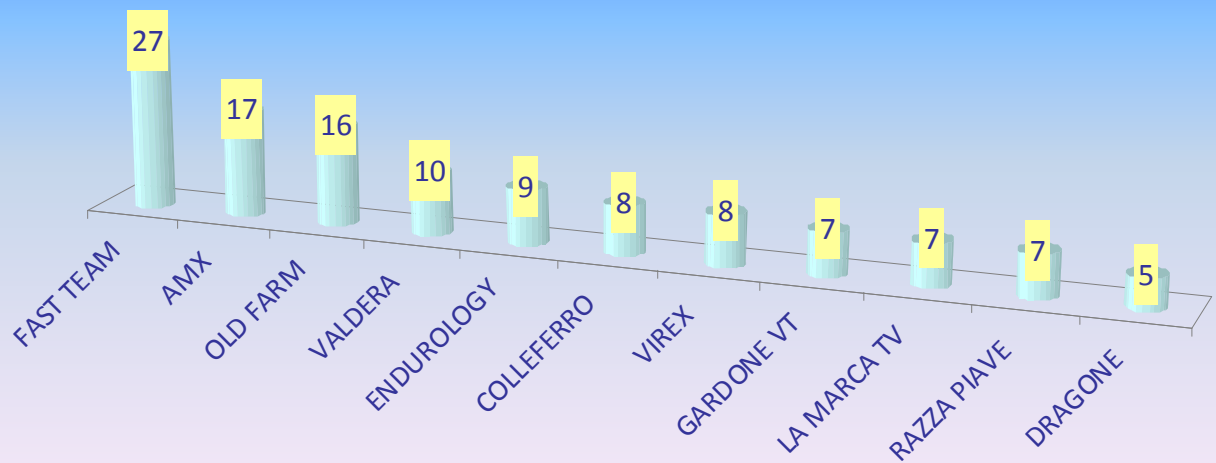


Piloti/Gare 2015



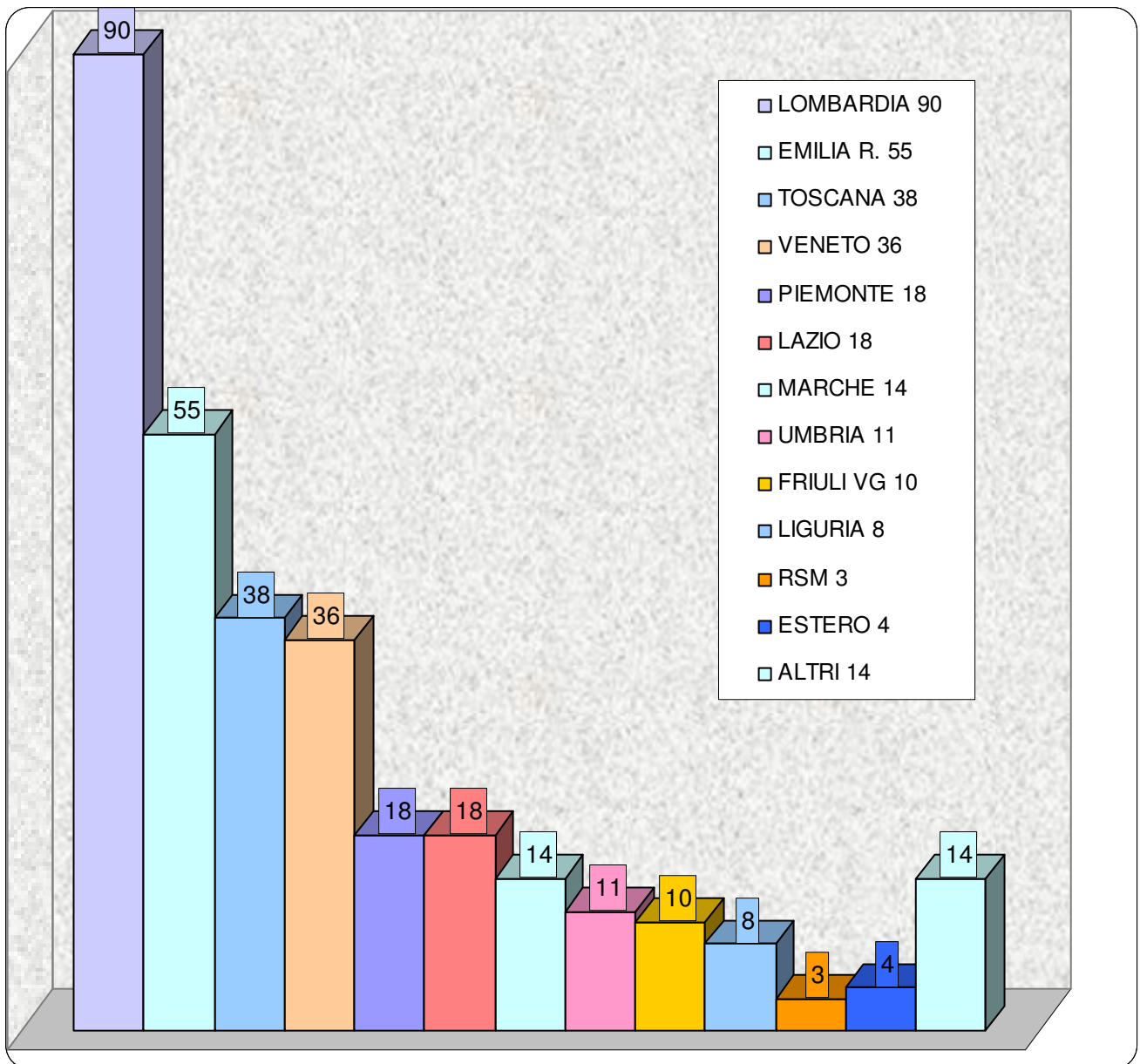
Il dato medio dell'anno risulta essere di **174 piloti** per giornata di gara.

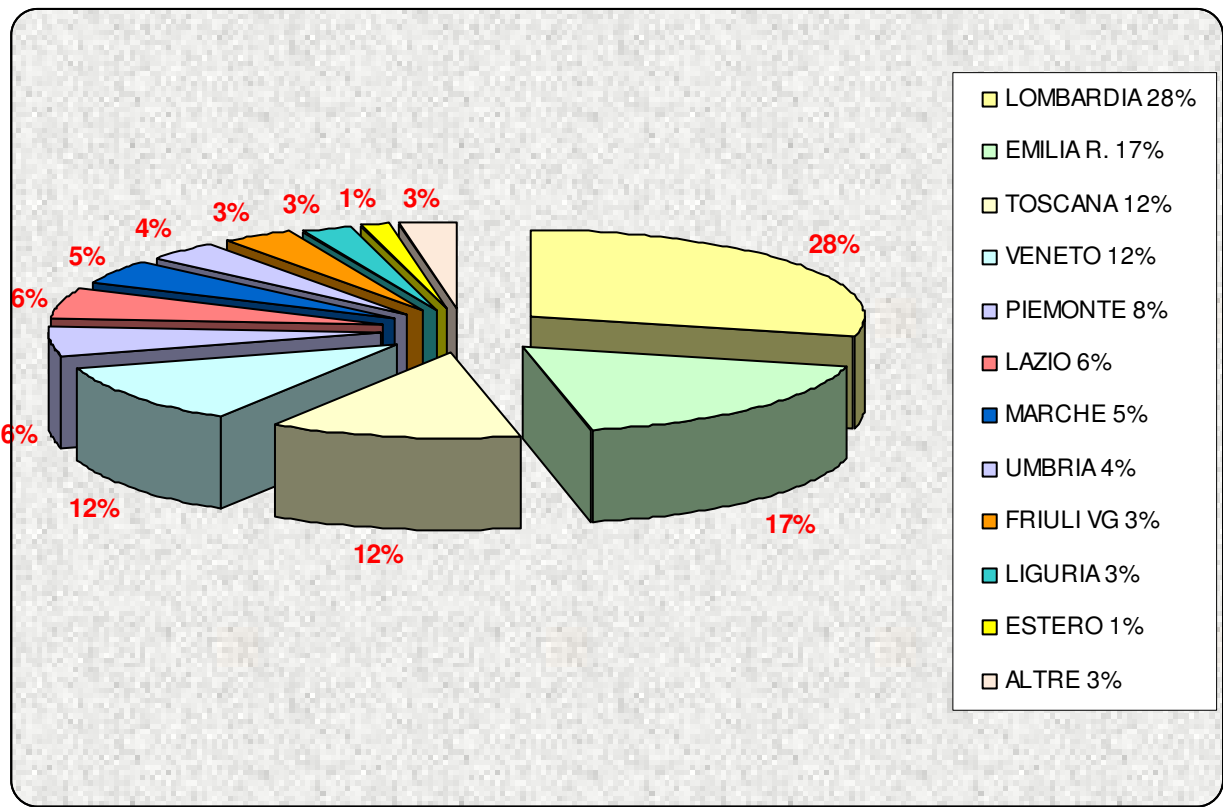
MOTO CLUB CIMR 2015



119 Moto Club diversi, dislocati su tutto il territorio nazionale, hanno preso parte, con i propri piloti, al CIMR 2015. Nettamente in testa il **Fast Team**, seguono staccati **Amx**, **Old Farm Racing** e **Valdera** in doppia cifra.

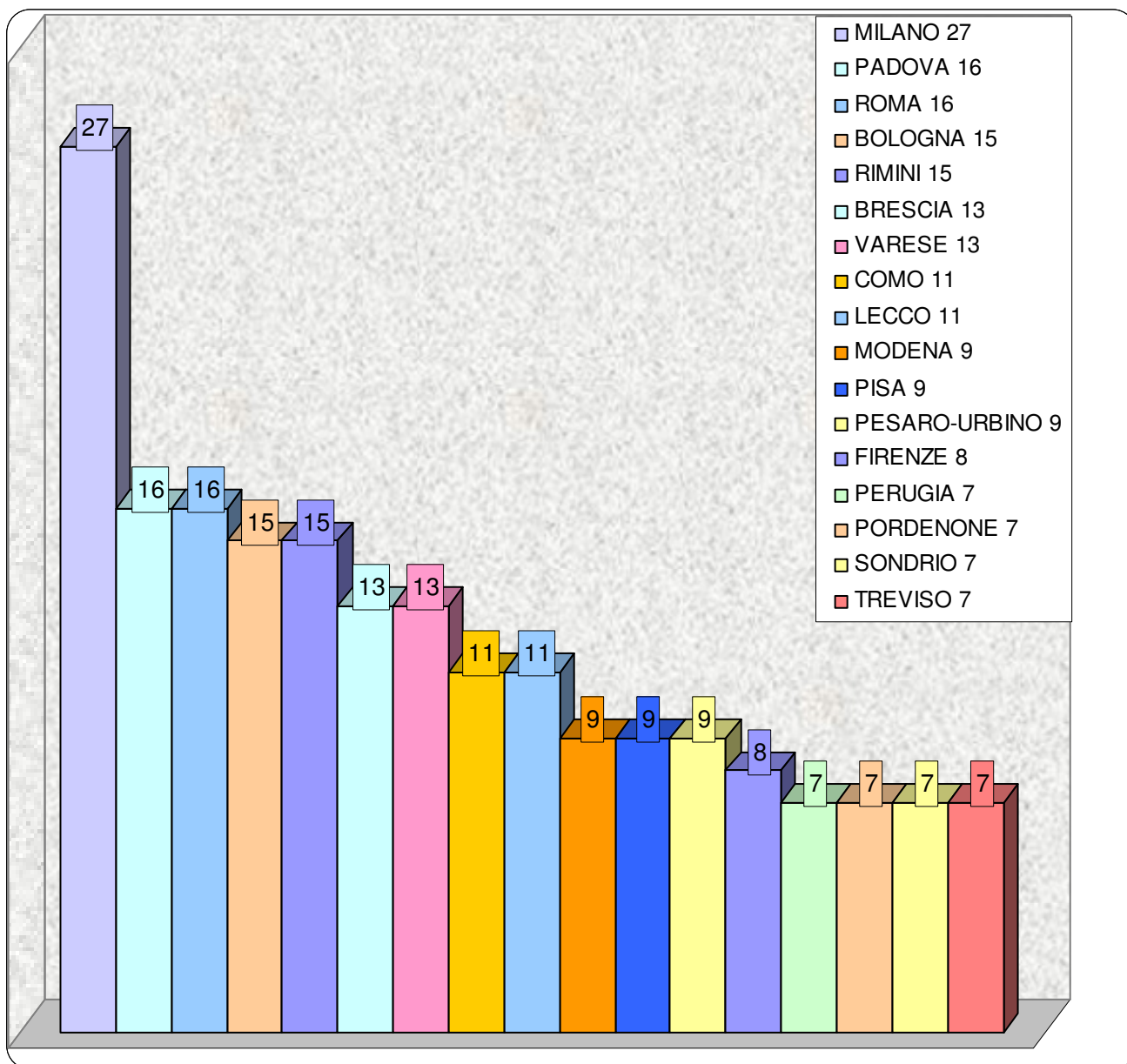
PROVENIENZA PILOTI CIMR 2015





Il **70%** dei piloti del CIMR risiede nel nord-italia. Il restante nelle regioni del centro. Quasi nulla la partecipazione di piloti del sud.

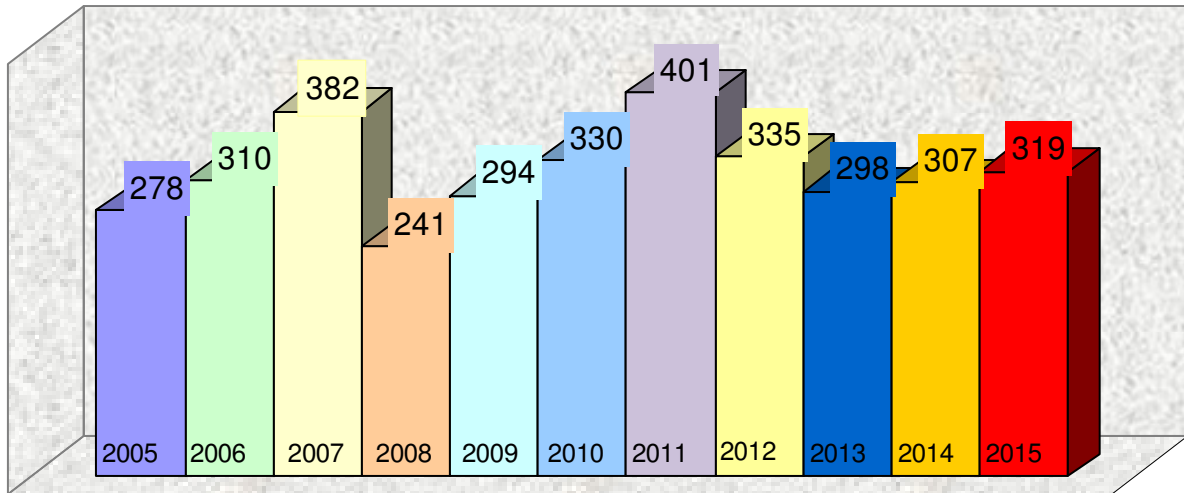
PILOTI CIMR 2015 PER PROVINCIA



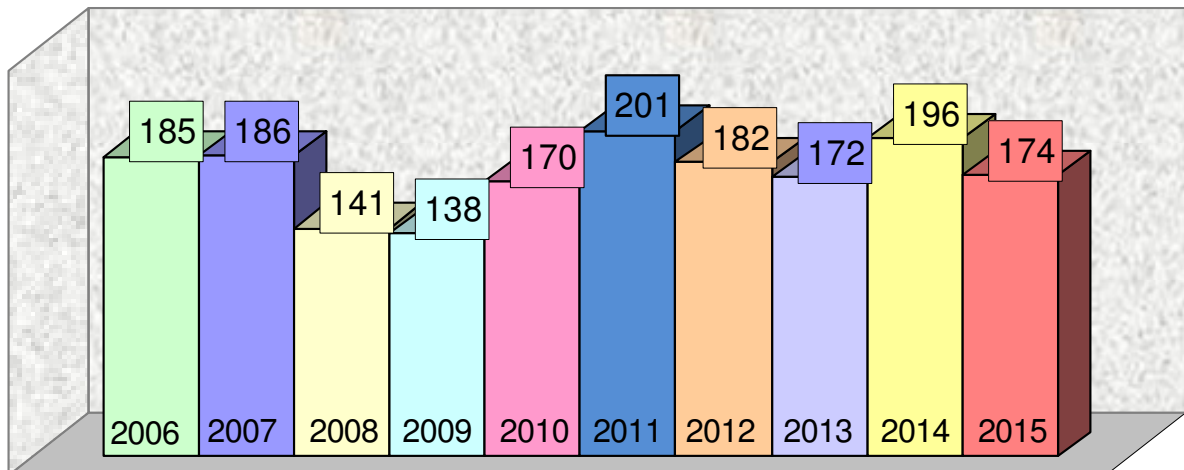
Spicca **Milano** come naturale conseguenza della regione più motorallystica. Seguono distanziate **Padova, Roma, Bologna e Rimini**.

CIMR 2005 > 2015

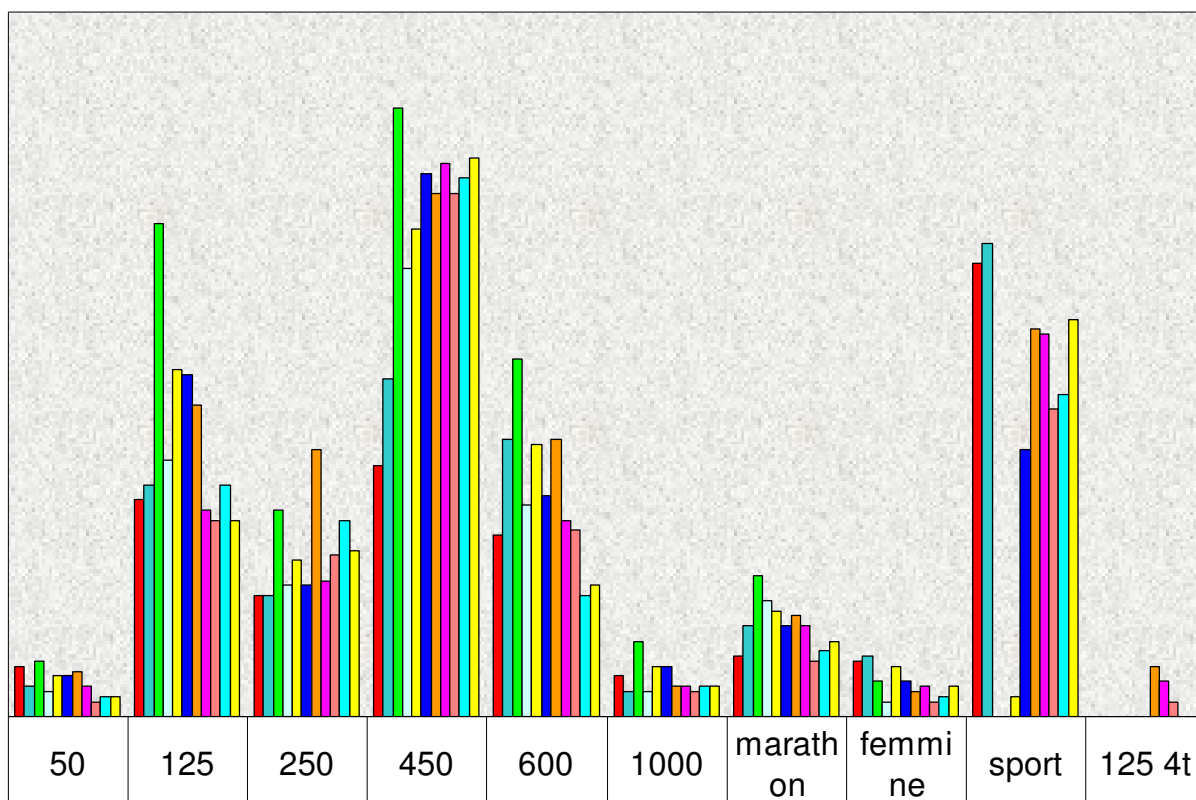
PILOTI CIMR 2005 >> 2015



MEDIA PILOTI PER GARA



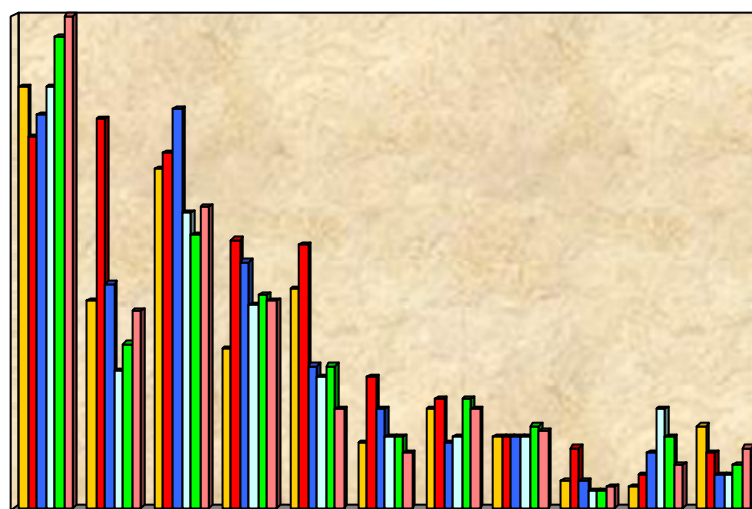
CLASSI 2005-2015



	50	125	250	450	600	1000	marath on	femmi ne	sport	125 4t
■ 2005	10	43	24	50	36	8	12	11	90	
■ 2006	6	46	24	67	55	5	18	12	94	
■ 2007	11	98	41	121	71	15	28	7		
■ 2008	5	51	26	89	42	5	23	3		
■ 2009	8	69	31	97	54	10	21	10	4	
■ 2010	8	68	26	108	44	10	18	7	53	
■ 2011	9	62	53	104	55	6	20	5	77	10
■ 2012	6	41	27	110	39	6	18	6	76	7
■ 2013	3	39	32	104	37	5	11	3	61	3
■ 2014	4	46	39	107	24	6	13	4	64	
■ 2015	4	39	33	111	26	6	15	6	79	

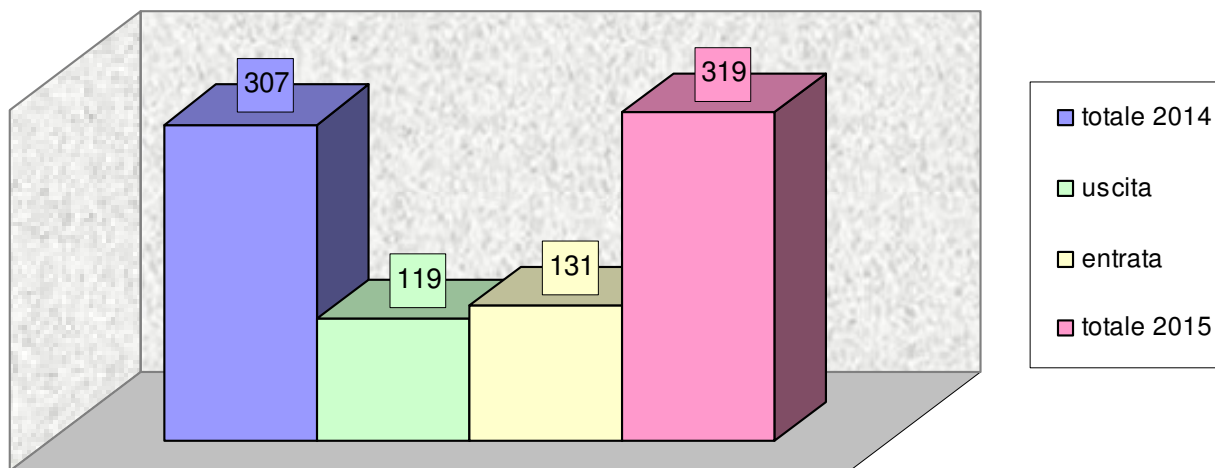
Le classi nel CIMR dal 2005 ad oggi. Nel 2005 e 2006, nella colonna "sport" si fa riferimento all'allora **Trofeo Cavandoli** che aveva caratteristiche simili. Nel 2009 partecipazioni con tessera "Basic".

Piloti - Regioni 2010-2015



	LOM BAR DIA	VEN ETO	EMIL IA R.	TOS CAN A	PIEM ONT E	FRIU LI VG	LAZI O	MAR CHE	ABR UZZ O	UMB RIA	LIGU RIA
2010	77	38	62	29	40	12	18	13	5	4	15
2011	68	71	65	49	48	24	20	13	11	6	10
2012	72	41	73	45	26	18	12	13	5	10	6
2013	77	25	54	37	24	13	13	13	3	18	6
2014	86	30	50	39	26	13	20	15	3	13	8
2015	90	36	55	38	18	10	18	14	4	8	11

CIMR 2014-2015



Sono **119** i piloti del CIMR 2014 che non si sono ripresentati nel 2015 a fronte di **131** nuovi (o vecchi) piloti entranti non presenti l'anno precedente.